

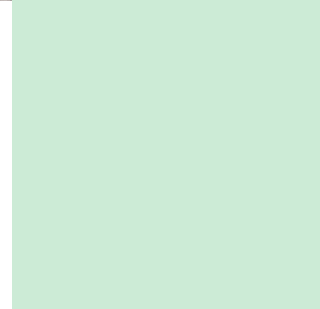
HDI

Das ist Versicherung.
Clemens Reusch



VDSI

Verband für Sicherheit,
Gesundheit und Umweltschutz
bei der Arbeit



Inhalt

- Das Unternehmen HDI
- Berufsunfähigkeitsversicherung duales Modell

HDI verfügt über langjährige Erfahrung

HDI – ein Unternehmen mit Historie



- HDI wurde von der deutschen Industrie gegründet und ist bis heute einer der führenden Industrierversicherer: **29 von 30 Dax-Unternehmen sind Mitglieder des HDI – Verein auf Gegenseitigkeit (V. a. G.).**
- HDI verfügt über eine lange Tradition und langjährige Erfahrung am Versicherungsmarkt. HDI ist seit **über 111 Jahren** ein verlässlicher Partner und gleichzeitig ein modernes und dynamisches Unternehmen.

Unsere Beratungskompetenz. Langjährige Partnerschaften.

VDSI

Verband für Sicherheit,
Gesundheit und Umweltschutz
bei der Arbeit

HDI ist langjähriger Kooperationspartner von Vereinen,
Verbänden und Organisationen. Das zahlt sich für
Mitglieder aus.



BIngK
BUNDES
INGENIEURKAMMER

- Individuelle Bedingungswerke und Leistungsverbesserungen
- Prämienvorteile für Mitglieder unserer Kooperationspartner
- Spezielle Existenzgründerkonzepte zu Top- Konditionen



Generalagentur Clemens Reusch

Wir für Sie.

Fachagentur für Firmen und freie Berufe
Standorte in Wiesbaden und Dreieich



Clemens Reusch



Julia Reusch



Melanie Pfeifer



Nina Heil



Regina Flechs



Bernhard Horn



Joel Thierbach



Jessica Tomschi

Berufsunfähigkeit – Kann mir doch nicht passieren!



Fakten, Fakten, Fakten ...

Jedes Jahr gibt es mehr als
160.000 Fälle von Berufsunfähigkeit

Immer mehr Arbeitnehmer sind betroffen

Der Wert der Arbeitskraft
beträgt in der Regel mehr als ...



Hoher Bedarf an privatem Einkommensschutz



Jeder vierte Berufstätige ist durch Unfall oder Krankheit vorzeitig von **Erwerbs- oder gar Berufsunfähigkeit** bedroht.¹⁾

– im Durchschnitt mit 47 Jahren.²⁾

Von der gesetzlichen Erwerbsminderungsrente ist oft nichts zu erwarten. Notwendig ist also ein privater Schutz – in ausreichender Höhe und mit optimalen Vertragsklauseln.

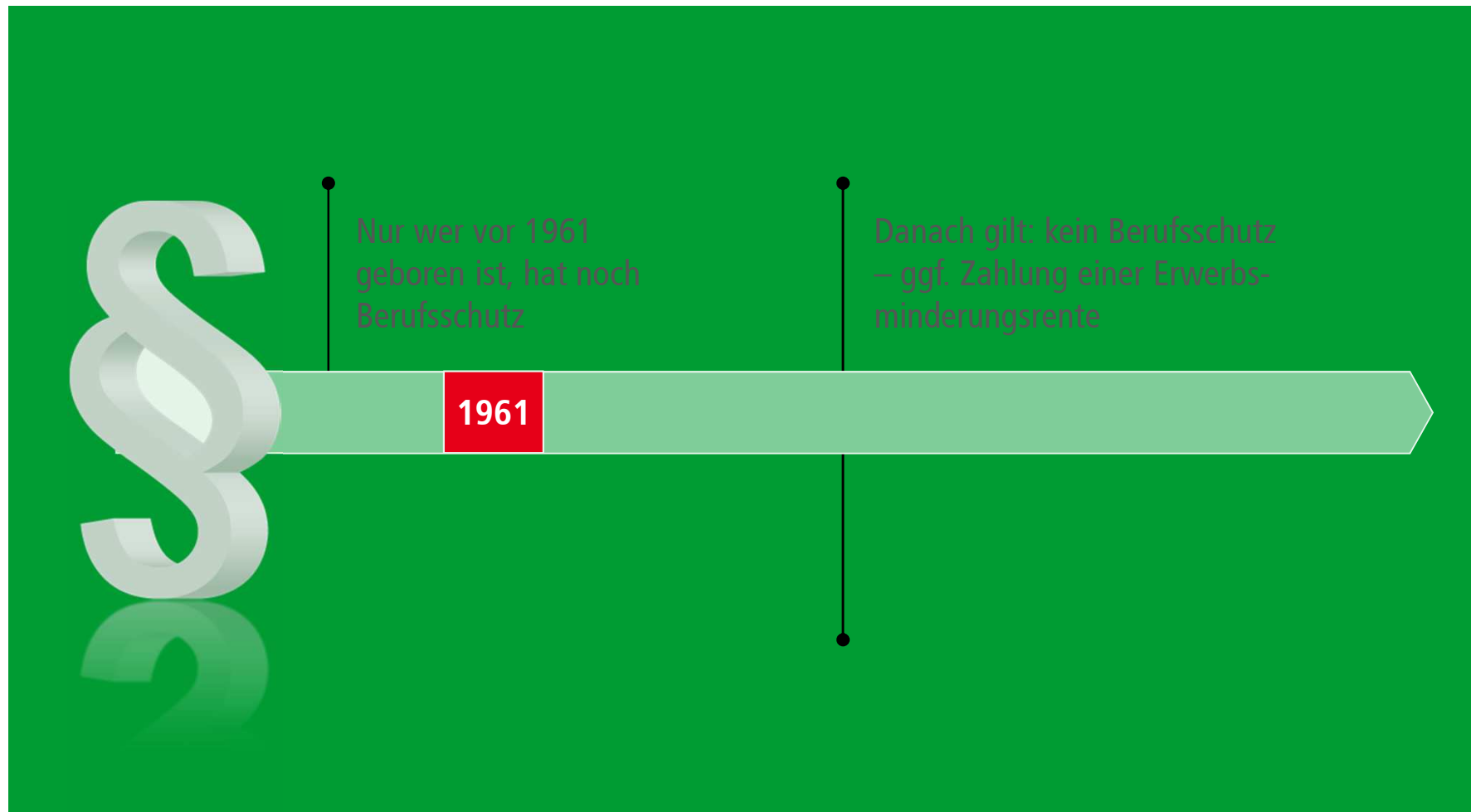
¹⁾Quelle: Bund der Versicherten, 03/2016

(https://www.bundderversicherten.de/files/stellungnahme/pdf/de/bu_thesepapier-final.pdf)

²⁾Quelle: GDV, 03/2017

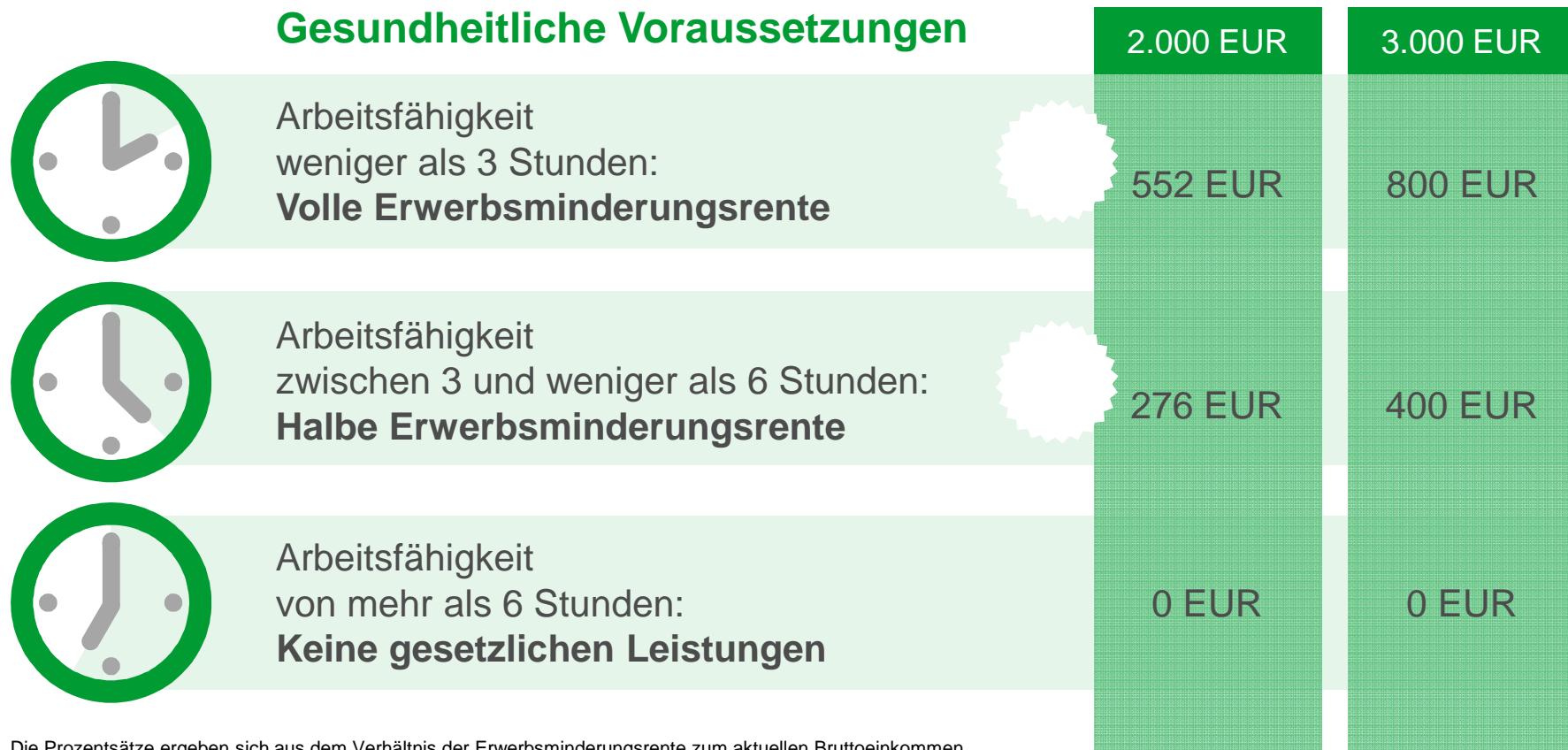
<https://www.gdv.de/de/themen/news/berufsunfaehigkeit-trifft-versicherte-mit-47-jahren-11232>

Wer hat noch gesetzlichen Berufsschutz?



Für Arbeitnehmer: Die gesetzliche Absicherung der Arbeitskraft seit dem 01.01.2001

Maximale staatliche Rente



Die Prozentsätze ergeben sich aus dem Verhältnis der Erwerbsminderungsrente zum aktuellen Bruttoeinkommen.

Quelle: Schallöhr – Rentenanzeiger 2016

Was haben Angestellte vom Gesetzgeber zu erwarten:

Ein Blick in die Renteninformation (beispielhaft) lohnt sich ...

RENTENINFORMATION

Sehr geehrte Frau Muster,

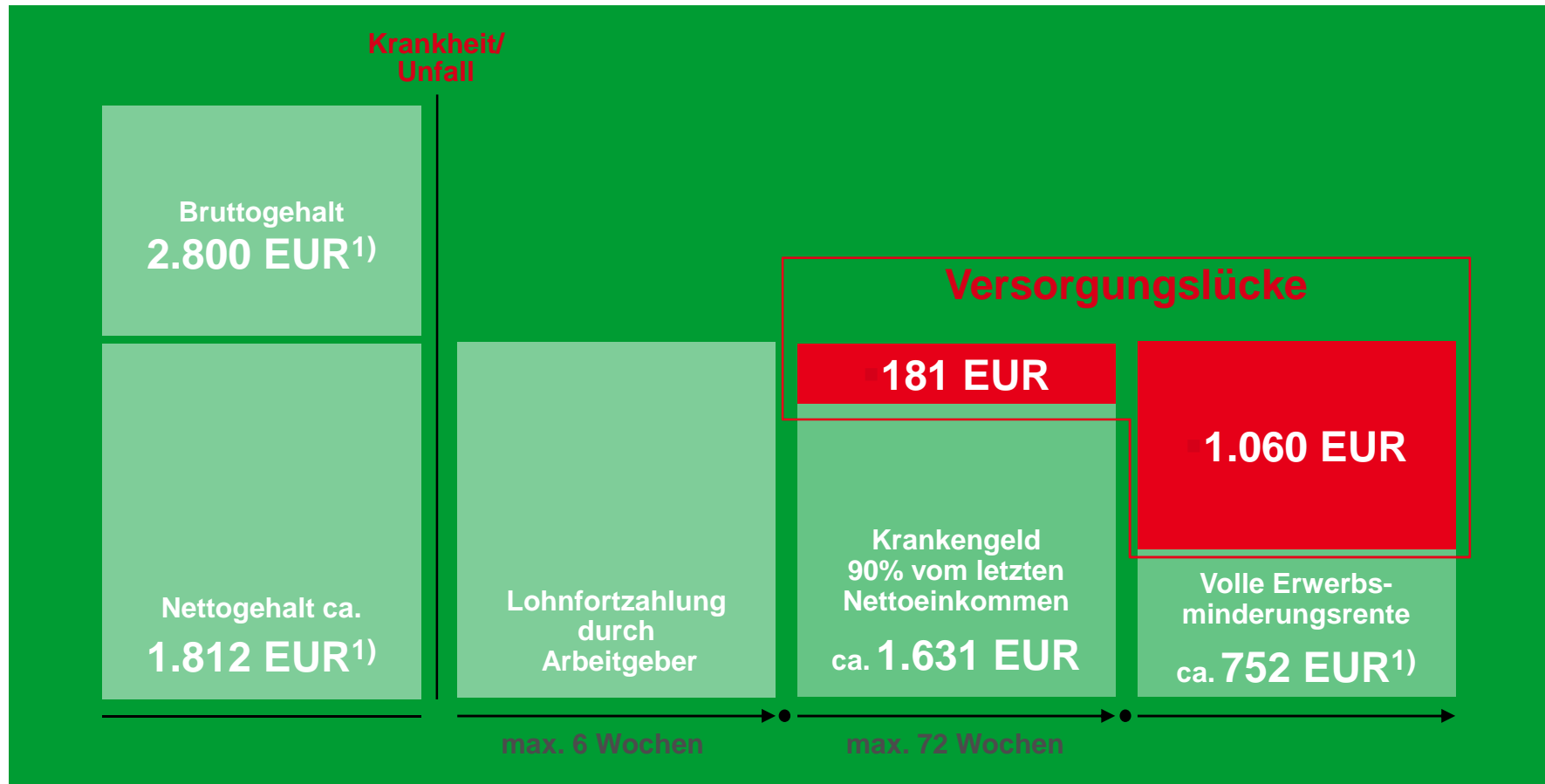
in dieser Renteninformation haben wir die für Sie vom 01.08.1977 bis zum 31.12.2016 gespeicherten Daten und das ab 01.01.2008 geltende Rentenrecht berücksichtigt. Die **Regelaltersgrenze** erreichen Sie am **06.06.2026** (Altersgrenze für die Regelaltersrente). Änderungen in Ihren persönlichen Verhältnissen und gesetzliche Änderungen können sich auf Ihre zu erwartende Rente auswirken. **Bitte beachten Sie, dass von der Rente auch Kranken- und Pflegeversicherungsbeiträge sowie gegebenenfalls Steuern zu zahlen sind.** Auf der Rückseite finden Sie zudem wichtige Erläuterungen und zusätzliche Informationen.

Rente wegen voller Erwerbsminderung
Wären Sie heute wegen gesundheitlicher Einschränkungen voll erwerbsgemindert, bekämen Sie von uns eine monatliche Rente von:
Höhe Ihrer zukünftigen Regelaltersrente
Ihre bislang erreichte Rentenanwartschaft entspräche nach heutigem Stand einer monatlichen Rente von:
Sollten bis zur Regelaltersgrenze Beiträge wie im Durchschnitt der letzten fünf Kalenderjahre gezahlt werden, bekämen Sie ohne Berücksichtigung von Rentenanpassungen von uns eine monatliche Rente von:

541,18 EUR
402,83 EUR
899,88 EUR

Rentenanpassung
Aufgrund zukünftiger Rentenanpassungen kann die errechnete Rente in Höhe von 899,88 Euro tatsächlich höher ausfallen. Allerdings können auch wir die Entwicklung nicht vorhersehen. Deshalb haben wir – **ohne Berücksichtigung des Kaufkraftverlustes** – zwei mögliche Varianten für Sie gerechnet. Beträgt der jährliche Anpassungssatz 1 Prozent, so ergäbe sich eine monatliche Rente von etwa 1.080 Euro. Bei einem jährlichen Anpassungssatz von 2 Prozent ergäbe sich eine monatliche Rente von 1.310 Euro.

Beispielhafte Versorgungslücke.



1) Quelle: Rentenanzeiger 2016; Schallöhr Verlag GmbH

Musterberechnungen: Sicherheitsingenieur/in: Risikogruppe A1

Sicherheitsingenieur

75% Tätigkeit an einen festen Arbeitsplatz 0% körperliche Tätigkeit mit einer Berufsunfähigkeitsrente von 1.000 Euro pro Monat Risikogruppe A1

- **Alter 30 bis Endalter 60** = Bruttoprämie 28,25 Euro und Effektivprämie 21,19 Euro maximale Berufsunfähigkeitsrente 360.00 Euro
- **Alter 30 bis Endalter 67** = Bruttoprämie 53,13 Euro und Effektivprämie 39,85 Euro maximale Berufsunfähigkeitsrente 444.000 Euro



Musterberechnungen: Sicherheitsingenieur/in: Risikogruppe A1

Sicherheitsingenieur

- **Alter 40 bis Endalter 60** = Bruttoprämie 33,50 Euro und Effektivprämie 25,12 Euro
- **Alter 40 bis Endalter 67** = Bruttoprämie 67,66 Euro und Effektivprämie 50,74 Euro
- **Alter 50 bis Endalter 60** = Bruttoprämie 36,29 Euro und Effektivprämie 27,22 Euro
- **Alter 50 bis Endalter 67** = Bruttoprämie 86,42 Euro und Effektivprämie 64,81 Euro



Musterberechnungen: Umweltbeauftragter/in Risikogruppe B



Umweltbeauftragter (technische Ausbildung)

50% Tätigkeit an einen festen Arbeitsplatz 0% körperliche Tätigkeit mit einer Berufsunfähigkeitsrente von 1.000 Euro pro Monat Risikogruppe B

- **Alter 30 bis Endalter 60** = Bruttoprämie 53,85 Euro und Effektivprämie 40,39 Euro
maximale Berufsunfähigkeitsrente 360.00 Euro
- **Alter 30 bis Endalter 67** = Bruttoprämie 101,59 Euro und Effektivprämie 76,19 Euro
maximale Berufsunfähigkeitsrente 444.000 Euro

Musterberechnungen: Umweltbeauftragter/in Risikogruppe B

Umweltbeauftragter

- **Alter 40 bis Endalter 60** = Bruttoprämie 64,47 Euro und Effektivprämie 48,35 Euro
- **Alter 40 bis Endalter 67** = Bruttoprämie 126,67 Euro und Effektivprämie 95,00 Euro
- **Alter 50 bis Endalter 60** = Bruttoprämie 67,98 Euro und Effektivprämie 50,98 Euro
- **Alter 50 bis Endalter 67** = Bruttoprämie 164,64 Euro und Effektivprämie 123,48 Euro



Das Duale Modell von HDI im Überblick

	Top BU-Schutz	Basis-BU-Schutz
Antragsfragen	Vereinfachte Gesundheitserklärung: 2 Jahre / 2 Wochen	Dienstfähigkeitserklärung: 2 Jahre / 4 Wochen
BU-Schutz nach 5 Jahren	volle BU-Rentenleistungen	volle BU-Rentenleistungen
BU-Schutz in den ersten 5 Jahren	volle BU-Rentenleistung	<ul style="list-style-type: none"> • volle BU-Rentenleistung bei bedingungsgemäßigem Unfall und/oder bedingungsgemäßer Infektion • einmalige Leistung bei sonstiger BU1) in Höhe der 6-fachen Monatsrente inkl. Bonus und Wegfall des künftigen BU-Schutzes
Vorläufiger Versicherungsschutz	automatisch enthalten	ausgeschlossen
Leitungsgrenzen (mtl. BU-Rente)	pAV: 2.000 EUR	pAV: 1.000 EUR
Prämiendynamik	<ul style="list-style-type: none"> • bei selbstständiger BU-Versicherung bis zu 5 % oder BBG-Dynamik • bei BU-Zusatzversicherung zu Altersvorsorge-Verträgen bis zu 10 % oder BBG-Dynamik 	max. 3 % oder BBG-Dynamik
Garantierte Leistungsdynamik	bis zu 3 % wählbar	nicht wählbar
Nachversicherungsgarantie	optional wählbar bei pAV	nicht wählbar

Gesundheitsfragen

1. Waren Sie in den letzten zwei Jahren länger als zwei Wochen durchgehend aus gesundheitlichen Gründen außer Stande, Ihre berufliche Tätigkeit auszuüben, oder üben Sie derzeit Ihre berufliche Tätigkeit aus gesundheitlichen Gründen eingeschränkt¹⁾ aus? nein ja

2. Werden Sie derzeit oder wurden Sie in den letzten drei Jahren ärztlich beraten, untersucht oder behandelt im Zusammenhang mit:²⁾ (Bitte kreuzen Sie alle zutreffenden Erkrankungen an!)

- einer Krebserkrankung
- einer Erkrankung des Herzens oder des Kreislaufs
- Diabetes
- einer chronischen Erkrankung der Atemwege, Haut, Leber, Nieren, Verdauungsorgane (z. B. Asthma, erhöhte Leberwerte, Blut im Urin, Morbus Crohn, Colitis Ulcerosa)
- einer psychischen Erkrankung (z. B. Angstzustände, Depressionen, Persönlichkeitsstörungen, Essstörungen, Erschöpfungszustände)
- Suchterkrankungen (auch Medikamente oder Alkohol)
- einer Erkrankung des Gehirns oder des Nervensystems (z. B. Anfallsleiden, Schlaganfall, Multiple Sklerose, Migräne)
- einer Erkrankung des Rückens oder Bewegungsapparates (z. B. Bandscheibenvorfall, Arthrosen, Rheuma, Fibromyalgie)
- einer HIV-Infektion

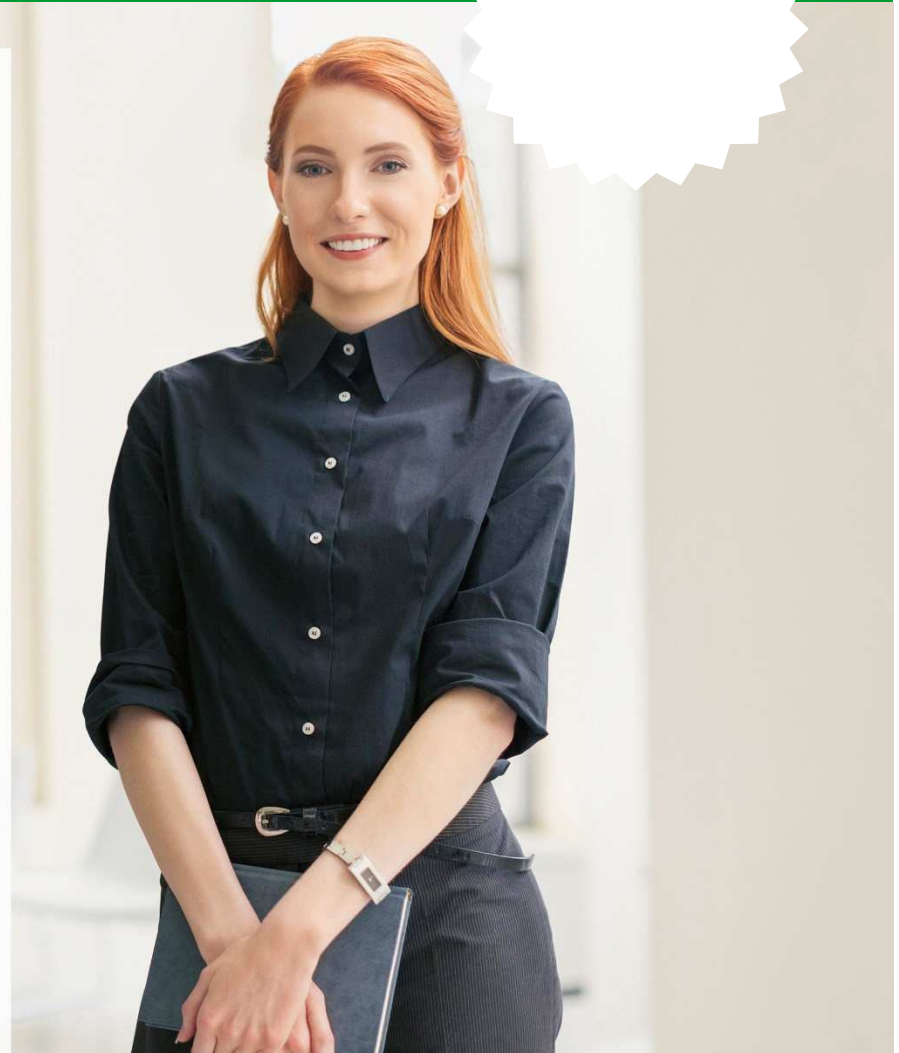
Bitte kreuzen Sie „ja“ an, sofern mindestens eine Erkrankung vorliegt, andernfalls „nein“. nein ja

2) Vorsorgeuntersuchungen ohne krankhaften Befund müssen Sie nicht angeben.

Waren Sie in den letzten zwei Jahren länger als vier Wochen durchgehend aus gesundheitlichen Gründen außer Stande, Ihre berufliche Tätigkeit auszuüben, oder üben Sie derzeit Ihre berufliche Tätigkeit aus gesundheitlichen Gründen eingeschränkt²⁾ aus? nein ja

HDI-Highlights für Ihre Berufsunfähigkeitsabsicherung.

- Abstrakter und konkreter Verweisungsverzicht bei Eintritt des BU-Leistungsfalls
- Keine Meldepflichten
- Verzicht auf Berufswechselprüfung
- Kein Arzt Anordnungsklausel
- Ereignisunabhängige Nachversicherungsgarantie bis zum Alter von 37 Jahren
- Infektionsklausel für alle Berufe
- Verzicht auf zeitlich befristete Anerkennnisse
- Rechtsverbindliche Erläuterungen zu den AVB



Warum BU-Schutz bei HDI?

Mit diesen Vorteilen können Sie rechnen:

- Sonderkonditionen durch den Rahmenvertrag zwischen dem VDSI und HDI
- Qualitativ hochwertiger BU-Schutz von Beginn an.
- Unkomplizierte Antragsstellung durch die vereinfachte Prüfung der Gesundheitsfragen.
- Nachhaltige Stabilität in den Leistungen und im Beitrag.
- Verlässlichkeit im Leistungsfall.



Dafür steht HDI – Kompetenz und Zuverlässigkeit haben Tradition!



Ausgezeichnete BU-Quoten von Morgen und Morgen im Fünf-Jahres-Rückblick

HDI	BU-Rating	M&M BU-Annahmequote	M&M BU-Leistungsquote	M&M BU-Prozessquote
2018	★ ★ ★ ★ ★	84,87 %	84,26%	1,13 %
2017	★ ★ ★ ★ ★	85,19 %	82,09%	1,26 %
2016	★ ★ ★ ★ ★	84,61 %	80,88%	1,45 %
2015	★ ★ ★ ★ ★	84,24 %	84,63%	1,11 %
2014	★ ★ ★ ★ ★	83,24 %	80,04%	0,93 %
Marktdurchschnitt 2017		81,04 %	75,96%	2,07 %

„Berufsunfähigkeit“ – Qualität aus Tradition.

ERFAHRUNG
im BU-Geschäft
seit 1922

Aktueller Bestand über
500.000 VERTRÄGE

Über **1.800**
LEISTUNGSFÄLLE
pro Jahr

**STÄNDIGE
VERBESSERUNG UND
ANPASSUNG** des Produktes

Seit 1998
**AUSGEZEICHNETE
BEWERTUNGEN** durch
Morgen & Morgen

Seit 2007 **PAUSENLOS
HERVORRAGENDE
BEWERTUNGEN** beim
Franke & Bornberg BU-
Unternehmensrating



Generalagentur Clemens Reusch

Generalvertretung HDI Clemens Reusch
Fachagentur für Firmen und freie Berufe
Standorte in Wiesbaden und Dreieich

Clemens Reusch
Diplom-Betriebswirt (BA)

Fritz-Kalle-Str. 8
65187 Wiesbaden

Telefon 0611 – 97147085
Fax 0511 – 645 – 1152846

Robert-Bosch-Str. 26
63303 Dreieich

Telefon 06103 - 38643-30
Fax 0511 – 645 – 1152846

Clemens.Reusch@hdi.de



Kundenbewertung

★★★★★ 4,9 / 5



100 % Empfehlungen

286 Bewertungen >



Generalvertretung Clemens Reusch

Die im Rahmen dieser Präsentation verwendeten Folien und sonstigen Unterlagen geben unsere aktuelle Einschätzung auf der Basis der derzeit geltenden Gesetze und ihrer Auslegung wieder.

Die Präsentation ist unter vortragsdidaktischen Aspekten erstellt und erhebt keinen Anspruch auf Vollständigkeit. Sie ist damit weder geeignet, eine Beurteilung im konkreten Einzelfall abzuleiten, noch kann sie als Basis für vertragliche Vereinbarungen herangezogen werden.

Durch die Überlassung der Präsentation wird eine Haftung unseres Unternehmens gegenüber dem Teilnehmer der Präsentation oder dritten Personen in keiner Weise begründet. Die Inhalte dieser Präsentation sind das geistige und wirtschaftliche Eigentum unseres Unternehmens und unterliegen unserem Copyright. Das bedeutet, dass sie vom Empfänger nur für eigene Zwecke verwendet werden dürfen.

Jede weitere Verwendung, insbesondere die Weitergabe an dritte Personen im Original, als Kopie, in Auszügen oder auf elektronischem Weg, bedarf der ausdrücklichen schriftlichen Zustimmung des Eigentümers.